

# EXKLUZÍV MÁRKÁK

Az Exkluzív Márkánk a legújabb technológiákat szállítják lakossági és kereskedelmi létesítmények számára a legmagasabb iparági szabványok szerint.



Mindig elérhető és raktáron lévő ADI Exkluzív Márkák széles választékát kínáljuk, hogy támogassuk bármely telepítést. Kivételes értéket és terméktámogatást nyújtva, termékeink megfelelnek a legmagasabb iparági szabványoknak, és versenyképes garanciával rendelkeznek.





## Obsah

1 Kamerák és NVR-ek	8 - 9
2 Videomonitorok	10-14
3 Monitortartók	15
4 HDMI extenderek & splitterek	16
5 Kábelek	18 - 21
6 Csatlakozók és tartozékok	22 - 23
7 Elemek és akkumulátorok	24
8 Switchek	25
9 Források	26 - 27
10 Hozzáférés-ellenőrzés	28 - 29
11 Tűz & Vészvilágítás	30 - 31
12 Mágneses érintkezők	32
13 Kapcsolódobozok, burkolatok és kiegészítők	33 - 37
14 Videó kiegészítők	38



**Tel.**

**Kereskedelmi osztály:** +421(0)2/44454660

**Műszaki támogatás:** +421 2 332 214 95



**Online**

[www.adiglobal.com/sk](http://www.adiglobal.com/sk)

[obchod.sk@adiglobal.com](mailto:obchod.sk@adiglobal.com)



**Cím**

ADI Global Distribution

Vajnorská 142

831 04 Bratislava, Slovakia





## Capture by ADI

Minden Capture by ADI monitor, kamera és NVR gondosan kiválasztott, hogy magas minőséget és értéket nyújtson. Kizárólagos márkánk kiváló teljesítményt kínál kis és közepes méretű lakásokban és üzleti ingatlanokban.



IP Kamerák



Videomonitorok



NVR-ek



Kiegészítők kamerákhoz



## AVARRO™

AVARRO AV megoldásai professzionális minőségű teljesítményt nyújtanak, amelyek a legnehezebb alkalmazásokhoz lettek tervezve. Kiváló minőséget és támogatást kínálnak lakossági és kereskedelmi telepítésekhez annak érdekében, hogy zökkenőmentes élményt biztosítsanak.



Monitorkartók



HDMI kábelek



HDMI hosszabbítók & konverterek





A szakemberek számára tervezett ADI PRO termékek széles választékát kínálják, ideértve a vezeték-, kábelmegoldásokat, eszközöket és hardvereket, betörésjelző, tűzvédelmi és hozzáférés-ellenőrző rendszereket is. Minőséget biztosítva, amelyre megbízhat, hogy a munkát helyesen végezze el.



Tartós és megbízható, az ADI UltraTech elemek és energia termékek képesek táplálni riasztó rendszereket, hogy megvédjék a ipari és lakossági szektorokat.





### NAPPAL & ÉJJEL

Nappali és éjjeli látókamerák automatikusan állítódnak át teljes színes felvételtől nappal, fekete-fehér felvételre éjjel, vagy olyan helyzetekben, ahol minimális vagy egyáltalán nincs környezeti világítás.



### 5MP FELBONTÁS

Nagy felbontású 5MP (2608x1960) pixel tiszta és éles képeket kínál sok részlettel.



### BEÉPÍTETT MIKROFON

Lehetővé teszi a videó- és audióközvetítést egyidejűleg a hálózaton keresztül egy NVR vagy számítógép felé.



### POE / 12VDC

Minden kamera rendelkezik POE és 12VDC tápellátási lehetőségekkel. A POE funkcionalitás lehetővé teszi az egyszerű Plug and Play működést az ADI Capture sorozatú NVR készülékeivel.

CAP5P

Cap

IP66

## IP66

Az IP66 magas szintű védelmet biztosít a por és nedvesség ellen. Az IP66 besorolású kamerákat kültéri környezetben is telepíthetjük, anélkül hogy aggódnánk az időjárás által okozott károk miatt.

R4052A



SD

## SD KÁRTYA NYÍLÁS

Akár 256GB-os Micro SD-támogatás / SDHC/SDXC körkörös felvételhez helyileg.

30M  
IR

## 30M IR

Beépített IR (infravörös) LED-ek magas minőségű éjszakai videofelvételekhez.



## ALKALMAZÁSOK

Ez a kamera ideális választás számos alkalmazáshoz, a kereskedelmi telepítésektől az otthoni felhasználásig.

MADE IN TAIWAN



**Capture**  
by ADI

JÓTÁLLÁS 3 EV



A Capture by ADI által kínált sorozat tartalmaz minden komponenst a biztonságos megfigyelési megoldás létrehozásához.

Válasszon fix lencsés, változtatható fókusz-távolságú lencsés vagy motoros zoom kamerák közül, valamint NVR-eket, amelyek illeszkednek minden telepítési mérethez - 4, 8 vagy 16 csatornás modellek állnak rendelkezésre.



**ONVIF**<sup>®</sup>

Fix lencse



**CAP5R4052A**  
5MP-es torony IP kamera

- 2.8mm, IR 30m
- Beépített mikrofon
- SD kártya foglalat



**CAP5R9152A**  
5MP Bullet IP kamera

- 2.8mm, IR 30m
- Beépített mikrofon
- SD-kártya foglalat

JÓTÁLLÁS 5 EV

A CAPBTD04W/CAPBCR06W készülékkel együtt adaptert használhat a felszereléshez CAPBTR08W.



**CAPBTD04W**  
Konzol a felszerelés  
Falra szerelhető



**CAPBCR06W**  
Vízálló  
szelvény  
doboz



**CAPBTR08W**  
Adapter a  
pólusra szerelés

**Varifokális lencse**

**CAP5R9252AX**
**5MP Bullet IP kamera**

- 2.8-12mm, IR 45m
- Kétirányú audio
- Külső mikrofon és hangszóró szükséges
- SD-kártya foglalat

**Motoros zoom objektív**

**CAP5R6552X**
**5MP-es torony IP kamera**

- 2.8-8mm, IR 30m
- Automatikus zoom/fókusz


**CAP5R4152AX**
**5MP-es torony IP kamera**

- 2.8-12mm, IR 45m
- Kétirányú audio
- Külső mikrofon és hangszóró szükséges
- SD-kártya foglalat


**CAP5R6452X3**
**5MP Dome IP kamera**

- 2.8-8mm, IR 30m
- Automatikus zoom / fókusz
- SD kártya foglalat


**CAP5R4252AX**
**5MP Dome IP kamera**

- 2.8-12mm, IR 45m
- Kétirányú audio
- Külső mikrofon és hangszóró szükséges
- SD-kártya foglalat


**CAP5R8952X3**
**5MP Bullet IP kamera**

- 2.8-8mm, IR 30m
- Automatikus zoom / fókusz
- SD kártya foglalat

**JÓTÁLLÁS 3 EV**

NVR integrált PoE-vel  
kapcsoló költséghatékony  
megoldást és egyszerű telepítést  
anélkül, hogy további hw  
szükségessége nélkül.


**CAPNVR3104E**
**NVR 4 kamerához PoE-vel**

- 4x PoE port
- 1x HDD akár 10TB
- Akár 120fps
- 65W

**CAPNVR3108E**
**NVR 8 kamerához PoE-vel**

- 8x PoE port
- 1x HDD akár 10TB
- Akár 240fps
- 96W

**CAPNVR3116E**
**NVR 16 kamerához PoE-vel**

- 16x PoE port
- 1x HDD akár 10TB
- Akár 480fps
- 195W



## HD a Full HD LED videomonitorok

Nagyobb képátlójú, Full HD felbontású monitorok széles választéka.

Állandó, 24/7 működést igénylő alkalmazásokhoz tervezve. Teljesen kompatibilis a HDMI, VGA, DVI, BNC és az audiobemenetekkel. Minden Captura by ADI-monitorra három év jótállást vállalunk.

JÓTÁLLÁS 3 EV



### WBXMP19

#### 18.5" HD LED monitor

- 18,5" LED képernyő
- Felbontás 1366 x 768
- Kifejezetten 24/7 működésre tervezve
- HDMI, VGA és audiobemenetek
- Tömege 3,5 kg



### WBXMP22

#### 21.5" HD LED monitor

- 21,5" LED képernyő
- Felbontás 1366 x 768
- Kifejezetten 24/7 működésre tervezve
- HDMI, VGA és audiobemenetek
- Tömege 4,5 kg



### WBXML20

#### 19.5" Full HD LED monitor

- 19,5" Full HD LED képernyő
- Felbontás 1920 x 1080
- Kifejezetten 24/7 működésre tervezve
- BNC, HDMI, VGA, audiobemenet
- Tömege 4 kg



## HDMI kábelek

**AVARRO™**

### 4K 30Hz

Az HDMI V1.4 kábelek alkalmasak minden Capture by ADI 24/7 biztonsági monitorhoz.



#### HDMI csatlakozókábel

- HDMI-HDMI kábel
- Fekete színű
- Aranyozott
- 1-10 m kábel 30 AWG

<b>WBXHDMI01</b>	<b>1 m</b>
<b>WBXHDMI02</b>	<b>2 m</b>
<b>WBXHDMI03</b>	<b>3 m</b>
<b>WBXHDMI05</b>	<b>5 m</b>
<b>WBXHDMI10</b>	<b>10 m</b>

### 4K 60Hz

A HDMI V2.0 kábelek alkalmasak minden Capture by ADI monitorokhoz.

#### HDMI csatlakozókábel

- HDMI-HDMI kábel
- Fekete színű
- Aranyozott
- 2.0V, 30AWG, 4K, 60Hz

<b>WBXHDMI01V2</b>	<b>1 m</b>
<b>WBXHDMI02V2</b>	<b>2 m</b>
<b>WBXHDMI03V2</b>	<b>3 m</b>
<b>WBXHDMI05V2</b>	<b>5 m</b>
<b>WBXHDMI10V2</b>	<b>10 m</b>
<b>WBXHDMI15V2</b>	<b>15 m</b>



#### WBXML22

##### 21.5" Full HD LED monitor

- 21,5" Full HD LED képernyő
- Felbontás 1920 x 1080
- Kifejezetten 24/7 működésre tervezve
- BNC, HDMI, VGA, audiobemenet
- Tömege 4,5 kg



#### WBXML24

##### 23.5" Full HD LED monitor

- 23,5" Full HD LED képernyő
- Felbontás 1920 x 1080
- Kifejezetten 24/7 működésre tervezve
- BNC, HDMI, VGA, audiobemenet
- Tömege 5,4 kg



#### WBXML32

##### 32" Full HD LED monitor

- 32" Full HD LED képernyő
- Felbontás 1920 x 1080
- Kifejezetten 24/7 működésre tervezve
- BNC, HDMI, VGA, audiobemenet
- Tömege 12,7 kg



## 4K UHD videomonitorok

Nagyobb képátlójú, 4K  
felbontású monitorok széles  
választéka.

Minden Capture by ADI-monitorra  
három év jótállást vállalunk.

JÓTÁLLÁS 3 EV



**WBXML4K28**

### 4K 28" LED monitor

- 28" 4K UHD LED képernyő
- Felbontás 3840 x 2160
- Kifejezetten 24/7 működésre tervezve
- HDMI, VGA, DVI, BNC és audiobemenet
- Tömege 10,6 kg



**WBXML4K43**

### 4K 43" LED monitor

- 43" 4K UHD LED képernyő
- Felbontás 3840 x 2160
- Kifejezetten 24/7 működésre tervezve
- HDMI, VGA, DVI, BNC és audiobemenet
- Tömege 11 kg

**WBXML4K49****4K 49" LED monitor**

- 49" 4K UHD LED képernyő
- Felbontás 3840 x 2160
- Kifejezetten 24/7 működésre tervezve
- HDMI, VGA, DVI, BNC és audiobemenet
- Tömege 14,5 kg

**WBXML4K55****4K 55" LED monitor**

- 55" 4K UHD LED képernyő
- Felbontás 3840 x 2160
- Kifejezetten 24/7 működésre tervezve
- HDMI, VGA, DVI, BNC és audiobemenet
- Tömege 19,2 kg



## Multifunkciós IP és analóg kamera teszt

JÓTÁLLÁS 1 EV

**WBXMLTEST**

- 4" kijelző
- IP és ONVIF kamera támogatás (H.264, H.265)
- Analóg kamera támogatás (CVBS, AHD, TVI, CVI)
- A teszt további lehetőségei a PoE teszt és a TDR RJ45 kábelteszt
- A teszt biztosítja a kamerák tápfeszültségét is 12 V DC (1 A)
- Az akkumulátor üzemideje 6–8 óra

**WBXMLTBAT**

Tartalék akkumulátor a teszt WBXMLTEST







**UltraTech**<sup>®</sup>  
POWER PRODUCTS  
by ADI

Tartós és megbízható akkumulátorok és tápegység Az UltraTech by ADI termékek képesek ellátni riasztórendszereket a biztonsághoz bármilyen ipari és lakossági szektorokban.



SLA akkumulátorok  
24. OLDAL



Lúgos és lítium  
Akkumulátorok  
24. OLDAL



Hálózati kapcsolók  
25. OLDAL



Tápegységek  
26. OLDAL

**AVARRO**<sup>™</sup>

JÓTÁLLÁS 5 EV

## HDMI-csatlakozókábel - 4K 30Hz

Kábele HDMI 1.4V sú vhodné pre všetky monitory Capture by ADI (okrem 4K modelov).



### HDMI-csatlakozókábel

- HDMI-HDMI kábel
- Fekete színű
- 1,4 V, 30 AWG, 4K 30 Hz-en
- Aranyozott csatlakozó

WBXHDMI01	1 m
WBXHDMI02	2 m
WBXHDMI03	3 m
WBXHDMI05	5 m
WBXHDMI10	10 m

## HDMI-csatlakozókábel - 4K 60Hz UHD

HDMI V2.0 kábele sú vhodné pre všetky monitory Capture by ADI.



### HDMI-csatlakozókábel

- HDMI-HDMI kábel
- Fekete színű
- 2.0 V, 30 AWG, 4K 60 Hz-en
- Aranyozott csatlakozó

WBXHDMI01V2	1 m
WBXHDMI02V2	2 m
WBXHDMI03V2	3 m
WBXHDMI05V2	5 m
WBXHDMI10V2	10 m
WBXHDMI15V2	15 m

JÓTÁLLÁS 5 EV

**WBXMB1330TM****13-30" VESA 100\*100 monitortartó**

- Falra szerelhető
- Dönthető -12° és 0° között
- Standard Vesa 100x100
- Teherbírása max. 15 kg
- Fekete színű

**WBXMB1342TSD****13-42" VESA 200\*200 dönthető monitortartó**

- Falra szerelhető
- Dönthető -15° és +15° között
- Elforgatható -45° és +45° között
- Standard Vesa akár 200x200
- Teherbírása max. 25 kg
- Fekete színű

**WBXMB3265TM****32-65" VESA 400\*400 dönthető monitortartó**

- Falra szerelhető
- Alkalmas 32" és 65" közötti méretekhez
- Dönthető -12° és +8° között
- Standard Vesa akár 400x400
- Teherbírása max. 50 kg
- Fekete színű

**WBXMB1332TSS****13"-42" VESA 100\*100 dönthető monitortartó**

- Falra szerelhető
- Dönthető -15° és +15° között
- Elforgatható -45° és +45° között
- Standard Vesa akár 200x200
- Teherbírása max. 25 kg
- Fekete színű



AVARRO™

**AV Megoldások Profik számára tervezve**

AVARRO AV megoldásokat kínál, amelyeket a legnehezebb alkalmazásokhoz terveztek, és kiváló minőségűek a lakossági és kereskedelmi telepítésekhez.



**AVARRO™**



JÓTÁLLÁS 3 EV

### USB extender UTP kábelhez

- USB extender (hosszabbító) akár 200 m távolságra
- Javasolt kábel: Cat-6/7 (100 m-hez javasolt kábel: Cat-5E)
- Az extender támogatja az USB 2.0 szabványt és a 12 Mbps sebességű átvitelt
- A csomag része az („A” típusú dugaszoló) adó és a („B” típusú aljzatos) vevő



### HDMI splitter (elosztó), 1 bemenet 4 kimenet

- A splitter támogatja a következőket: HDMI 1.4b, 3D
- Max. felbontás akár 3840 x 2160 / 30 Hz, RGB, 10,2 Gbs adatátvitel
- Tápfeszültség 5 V, a csomag egy adaptert is tartalmaz

**WBXHDMIS2 x2 HDMI kimenet**

**WBXHDMIS4 x4 HDMI kimenet**



JÓTÁLLÁS 5 EV

### WBXDPHDMI4

#### DisplayPort-HDMI átalakító

- DisplayPort v1.1, HDMI V1.4b támogatás
- 20pin DisplayPort interfész támogatás
- 10,8 Gbps videosebesség
- Maximálisan támogatja a QXGA (1920x1200) felbontást a kimeneten
- 4K támogatás
- Nincs szükség külső tápforrásra



JÓTÁLLÁS 3 EV

### WBXHDME6IR

#### 60 m HDMI extender UTP kábelhez

- Ajánlott kábel: Cat-6, esetleg Cat-5E
- Az extender támogatja a következőket: HDMI 1.4a, 3D
- Max. felbontás akár 1080p / 60 Hz, RGB
- 1,65 Gbs adatátvitel és IR jelek átvitele például a TV távirányítóról
- Tápfeszültség 5 V
- A csomag egy adaptert is tartalmaz



# Professzionális minőségű termékek kompromisszumok nélkül

Az ADI PRO egy kizárólagos márka, amely széles választékát kínálja termékeinek vezetékek, kábelek, megoldások és eszközök, valamint hardverek területén.



**NEW**  
@ADI

## Professzionális, megbízható, nagy használati értékkel

ADI PRO professzionális, minőségi termékeket kínál kivételes értékkel, kompromisszum nélkül.

## Az Ön iránti elkötelezettségünk

Teljesen tesztelt, teljes készlettel rendelkező és versenyképes garanciával támogatott, az ADI PRO exkluzív termékei megfelelnek vagy meghaladják az iparági szabványokat.



## Építőipari termékek Szabályozás (CPR) Euro Osztályok

A legtöbb, állandó telepítésre tervezett kábel, amelyeket háztartási, lakossági és kereskedelmi épületekben használnak, a Construction Products Regulation (CPR) hatálya alá tartozik.

A szabályozás életmentő és épületeket védő céllal lett kifejlesztve, biztonsági teljesítménykövetelményeket határoz meg tűz esetén, és osztályozza a termékeket hét Euro osztály egyikébe - ahogy az ellenkező oldalon látható. Ezeknek az osztályoknak a tűzvédelmi értékelési folyamatai az BS EN 60332-1-2, BS EN 50399 és BS EN ISO 1716 szabványokon alapulnak. Annak ellenére, hogy a szabályozás hét Euro osztályba sorolja a termékeket, a legtöbb esetben csak öt fog vonatkozni a kábelekre. A többség a B2ca-tól az Eca-ig terjedő osztályokba tartozik.

Ez a követelmény 2017-ben vált kötelezővé, ezért fontos megérteni, hogyan lehet megfelelni a jogszabálynak.

### Tűzzel szembeni viselkedés BS EN ISO 1716

**Aca**  
Euro osztály

- Nincs reakció a tűzre
- Nem járul hozzá a tűz terjedéséhez / hőfelszabadulás

### Példa a környezetre

Szinte lehetetlen, hogy a kábelek megfeleljenek az Aca osztály követelményeinek és a rendelkezésre állás miatt az erre az osztályra vonatkozó követelmények meg kell határozni rendkívüli óvatossággal kell előírni

### Tűzzel szembeni viselkedés BS EN 50399

**B1ca**  
Euro osztály

- Nagyon alacsony tűzzel szembeni reakció
- Minimális hozzájárulás a tűz terjedéséhez /szabadulásához hő

### Példa a környezetre

Nagyon valószínűtlen, hogy általánosan használt kábelek B1ca kategóriába sorolják

**B2ca**  
Euro osztály

- Alacsony tűzzel szembeni reakció
- Gyúlékony, alacsony terjedés láng- és hőfelszabadulás lángterjedés esetén

Kórházak, repülőterek és egyéb nagyszámú középület emberek

**Cca**  
Euro osztály

- Csökkentett reakció a tűzre
- Gyúlékony, közepesen terjed láng- és hőfelszabadulás

Középületek, szállodák, iskolák, irodaházak közepes népsűrűség

**Dca**  
Euro osztály

- Jobb reakció a tűzre
- Gyúlékony, átlagos terjedés
- láng- és hőfelszabadulás

Minimális követelmények általános telepítés normál körülmények között épületek

### Tűzzel szembeni viselkedés BS EN 60332 1-2

**Eca**  
Euro Class

- Alapvető reakciók a tűzre
- Gyúlékony, korlátozottan terjed láng kevesebb, mint 425 mm

### Példa a környezetre

Minimális követelmények általános telepítés normál körülmények között épületek

**Fca**  
Euro osztály

- Meghatározatlan
- Gyúlékony, magas lehet gyúlékonysági szint vagy magasabb mint 425 mm

Nagyon valószínű, hogy kültéri környezetben

**Az A-tól az E osztályig minden kábelt független engedéllyel rendelkező laboratóriumban kell tesztelni.**

**A legtöbb kábel a B2ca-tól az Eca-ig tartozik. Az Fca osztályú kábelek nincsenek tesztelve. Az Fca minősítésű kábelek nagyrészt külső telepítésekre szolgálnak.**

JÓTÁLLÁS 5 EV



### Cat5E/Cat6 kábel, PVC köpeny, Eca

- UTP vagy FTP változatban kapható
- 24 AWG rézvezetők
- PVC köpeny, 305 m-es dobozban
- Szín: szürke

**ADIC5UTPPVCGRY305 Cat5e UTP**

**ADIC5FTPPVCGRY305 Cat5e FTP**

**ADIC6UTPPVCGRY305 Cat6 UTP**

**ADIC6FTPPVCGRY305 Cat6 FTP**



### Cat5E kültéri kábel, PE köpeny, Fca

- UTP vagy FTP változatban kapható
- 24 AWG rézvezetők
- PE köpeny, 305 m-es dobozban
- Szín: fekete

**ADIC5UTPPEBLK305 Cat5e UTP**

**ADIC5FTPPEBLK305 Cat5e FTP**



### Cat5E/Cat6 kábel, LSZH köpeny, Dca

- UTP vagy FTP változatban kapható
- 24 AWG rézvezetők
- LSZH köpeny, 305 m-es doboz
- Szín: lila

**ADIC5UTPDCA2PUR305 Cat5E UTP**

**ADIC5FTPLSZHDPU305 Cat5E FTP**

**ADIC6UTPDCA2PUR305 Cat6 UTP**

**ADIC6FTPLSZHDPU305 Cat6 FTP**



### Cat6A S/FTP kábel, LSZH köpeny, Dca

- Vezetők 23 AWG rézből
- LSZH köpeny
- Dca-s1-a1-d2
- 500 m-es tekercs
- Szín: lila

**ÚJ**

**ADIC6ASFTPLSZDP500 Ca6A S/FTP**

## Ki a felelős?

Minden félnek a gyártótól a végfelhasználóig terjedő ellátási láncban felelőssége van annak biztosításában, hogy a CPR előírásainak megfeleljen.

Az előírásoknak és telepítőknek gondoskodniuk kell arról, hogy a választott kábelek megfelelőek legyenek az épület vagy alkalmazás tűzveszélyeire és bármely szerződéses feltételre.

A CPR azt szabályozza, hogy a terméket hogyan helyezik piacra. Lényeges, hogy nem mondja meg, milyen termékotályt kell alkalmazni bármilyen adott körülmények között.

**ADI  
PRO**

**Szakember,  
megbízható,  
nagy érték**



## CAT5e patch kábelek 0,5 m - 5 m



### Cat5e RJ45 patch kábelek

- Kategória 5e
- RJ45 csatlakozók
- Színe: szürke
- UTP árnyékolatlan

WBXC5EGY0.5MP5	0,5 m (5 db-os csomag)	
WBXC5EGY1MP5	1 m (5 db-os csomag)	
WBXC5EGY2MP5	2 m (5 db-os csomag)	
WBXC5EGY3MP1	3 m (1 db)	
WBXC5EGY5MP1	5 m (1 db)	
WBXC5EGY10MP1	10 m (1 db)	HAMAROSAN
WBXC5EGY15MP1	15 m (1 db)	HAMAROSAN



### Cat5e RJ45 patch kábelek

- Kategória 5e
- RJ45 csatlakozók
- Színe: vörös
- UTP árnyékolatlan

WBXC5ERD0.5MP5	0,5 m (5 db-os csomag)	
WBXC5ERD1MP5	1 m (5 db-os csomag)	
WBXC5ERD2MP5	2 m (5 db-os csomag)	
WBXC5ERD3MP1	3 m (1 db)	
WBXC5ERD5MP1	5 m (1 db)	
WBXC5ERD10MP1	10 m (1 db)	HAMAROSAN
WBXC5ERD15MP1	15 m (1 db)	HAMAROSAN

JÓTÁLLÁS 5 EV



### Cat5e RJ45 patch kábelek

- Kategória 5e
- RJ45 csatlakozók
- Színe: kék
- UTP árnyékolatlan

WBXC5EBL0.5MP5	0,5 m (5 db-os csomag)	
WBXC5EBL1MP5	1 m (5 db-os csomag)	
WBXC5EBL2MP5	2 m (5 db-os csomag)	
WBXC5EBL3MP1	3 m (1 db)	
WBXC5EBL5MP1	5 m (1 db)	
WBXC5EBL10MP1	10 m (1 db)	HAMAROSAN
WBXC5EBL15MP1	15 m (1 db)	HAMAROSAN



Kvalitné produkty pre profesionálne použitie - bez kompromisu

### WBXRG59B1

#### RG59 koaxiális kábel 100 m

- Koaxiális RG59
- PVC szigetelés
- Fekete színű
- Kiszerezés: 100 m

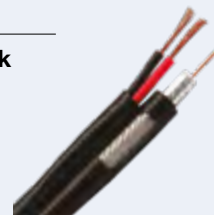
JÓTÁLLÁS 5 EV



### WBXRG59100M2C

#### RG59 koaxiális és tápkábelek

- Koaxiális RG59
- 2 alacsony feszültségű tápkábel
- PVC szigetelés
- Fekete színű
- Kiszerezés: 100 m



Ďalšie káble a príslušenstvo na strane 22 - 23

## CAT6 patch kábelek 0,5 m - 5 m



### Cat6 RJ45 patch káble

- Kategória 6
- RJ45 csatlakozók
- Színe: szürke
- UTP árnyékolat

**WBXC6EGY0.5MP5** 0, 5 m (5 db-os csomag)

**WBXC6EGY1MP5** 1 m (5 db-os csomag)

**WBXC6EGY2MP5** 2 m (5 db-os csomag)

**WBXC6EGY3MP1** 3 m (1 db)

**WBXC6EGY5MP1** 5 m (1 db)

**WBXC6EGY10MP1** 10 m (1 db) **HAMAROSAN**

**WBXC6EGY15MP1** 15 m (1 db) **HAMAROSAN**

JÓTÁLLÁS 5 EV



### Cat6 RJ45 patch kábelek

- Kategória 6
- RJ45 csatlakozók
- Színe: kék
- UTP árnyékolat

**WBXC6EBL0.5MP5** 0, 5 m (5 db-os csomag)

**WBXC6EBL1MP5** 1 m (5 db-os csomag)

**WBXC6EBL2MP5** 2 m (5 db-os csomag)

**WBXC6EBL3MP1** 3 m (1 db)

**WBXC6EBL5MP1** 5 m (1 db)

**WBXC6EBL10MP1** 10 m (1 db) **HAMAROSAN**

**WBXC6EBL15MP1** 15 m (1 db) **HAMAROSAN**

**Capture**  
by ADI

**További Capture kamerák  
a 6-9. oldalon**



### Cat6 RJ45 patch kábelek

- Kategória 6
- RJ45 csatlakozók
- Színe: vörös
- UTP árnyékolat

**WBXC6ERD0.5MP5** 0, 5 m (balenie po 5 ks)

**WBXC6ERD1MP5** 1 m (balenie po 5 ks)

**WBXC6ERD2MP5** 2 m (balenie po 5 ks)

**WBXC6ERD3MP1** 3 m (1 db)

**WBXC6ERD5MP1** 5 m (1 db)

**WBXC6ERD10MP1** 10 m (1 db) **HAMAROSAN**

**WBXC6ERD15MP1** 15 m (1 db) **HAMAROSAN**





**WBXBNCM59P10** 10 db  
**WBXBNCM59P50** 50 db

**BNC krimpelő csatlakozó**

- RG59 BNC koaxiális kábelekhöz
- 75 ohm

JÓTÁLLÁS 5 EV



**WBXBNC SRP10**

**Gumiburkolat BNC-csatlakozóhoz**

- Alkalmas BNC RG59-hez
- 10 db-os csomag
- Fekete színű

JÓTÁLLÁS 5 EV



**WBXBNC TOOL**

**BNC behelyező és kivonó eszköz**

- Nagy hatótávolság

JÓTÁLLÁS 5 EV



**WBXRG59STIP**

**RG59 kábelcsupaszító koaxiális kábelekhöz**

- A krimpelés előkészítéséhez
- Alkalmas pro RG58 / RG59 / RG6-hez
- 3 penge

JÓTÁLLÁS 1 EV

# ADI DIGITÁLIS ÜZLETÁG

Támogatást keres a következő projektjéhez?



Csapatunk a kezdetektől fogva támogatja projektjét a befejezésig, hogy projektje időben elkészüljön, a költségvetésen belül és optimális biztonsági megoldással



Projekt beállítás



Képzés



Rendszer tervezés



Konfigurációt megelőzően



Helyszín beállítás



Műszaki támogatás



Termék demo verzió



Termékek újratervezés

Lépjen kapcsolatba projekt csapatunkkal még ma  
Hívja a műszaki támogatást:  
**+421 2 332 214 95**

JÓTÁLLÁS 1 EV

**WBXCATBTESZTER****Tester dátových a telefonnych káblov**

- 2 részes készlet
- RJ11 és RJ45 kapcsolat és sebesség ellenőrzése
- LED állapot kijelző
- Lassú és gyors átviteli teszt
- Egyszerű kezelés

**WBXRJ45CRIMP****RJ45 krimpelő fogó**

- RJ45/RJ12/RJ11
- A fogóval csupaszíthatók és rövidíthetők a kábelek / vezetékek

**WBXBNCM22FTP10****RG59 BNC koaxiális kábelekhez**

- Alkalmas RG59 (M-F-F)
- BNC-csatlakozókhoz
- 10 db-os csomag
- Nikkel

**RJ45 Cat6 krimpelő csatlakozó**

- Alkalmas Cat5e kábelekhez Cat5E UTP

**WBXC5ERJ45P10 (10 db-os csomag)****WBXC5ERJ45P100 (100 db-os csomag)**

- Alkalmas Cat5e kábelekhez Cat6 UTP

**WBXC6ERJ45P10 (10 db-os csomag)****WBXC6ERJ45P100 (100 db-os csomag)****RJ45 krimpelő csatlakozó Rapid Fit**

- Alkalmas Cat5e kábelekhez Cat5E UTP

**WBXC5ERAPID10 (10 db-os csomag)****WBXC5ERAPID100 (100 db-os csomag)**

- Alkalmas Cat5e kábelekhez Cat6 UTP

**WBXC6ERAPID10 (10 db-os csomag)****WBXC6ERAPID100 (100 db-os csomag)**
**Ochrana konektoru RJ45**

- RJ45 - műanyag védőelem
- Alkalmas Cat5e/Cat6 kábelekhez

**WBXCATSBP10 (10 db-os csomag)****WBXCATSBP100 (100 db-os csomag)****WBXCATCOUP****RJ45 CAT5/6 Tengelykapcsoló**

- RJ45 kábelcsatlakozó
- Alkalmas Cat5e és Cat6 kábelekhez

**WBXBNCFFCP10****BNC krimpelő csatlakozó (10 db)**

- RG59 BNC koaxiális kábelekhez
- 75 ohm



JÓTÁLLÁS 2 EV



**UT-1220**

**SLA akkumulátor, 12V, 2Ah**

- Csatlakozó T1 (FASTON 187)
- Méretei 70 x 48 x 98 mm (hossz x szélesség x magasság)



**UT-1232**

**SLA akkumulátor, 12V, 3.2Ah**

- Csatlakozó T1 (FASTON 187)
- Méretei 134 x 67 x 60.5mm (hossz x szélesség x magasság)



**UT-1270**

**SLA akkumulátor, 12V, 7Ah**

- Csatlakozó T1 (FASTON 187)
- Méretei: 151 x 65 x 94 mm (hossz x szélesség x magasság)



**UT-12120**

**SLA akkumulátor, 12V, 12Ah**

- Csatlakozó T1 (FASTON 187)
- Méretei: 151 x 98 x 95 mm (hossz x szélesség x magasság)



**UT-12180**

**SLA akkumulátor, 12V, 18Ah**

- Csavaros sorkapcsok M5
- Méretei: 182 x 77 x 168 mm (hossz x szélesség x magasság)

**IM-CR123A**

**CR123A 3V Lítiová (Li/MnO<sub>2</sub>) batéria**

- Szabványos feszültség 10mA
- Maximális feszültség 1500mA



**IM-CR2032**

**CR2032 3V lítium (Li/MnO<sub>2</sub>) gomb elem**

- Névleges kapacitás 220mAh



**CHOSKORO**

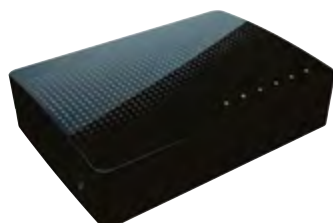
**IM-CR2**

**CR2 3V lítium (Li/MnO<sub>2</sub>) akkumulátor**



**UltraTech**  
POWER PRODUCTS  
by ADI

JÓTÁLLÁS 5 EV



### 0E-5PGIGUN-EU

#### 5 portos Gigabit switch

- 5 x 10/100/1000 Mbps
- Könnyen telepíthető (plug and play)
- 10 Gbps átviteli kapacitás
- LED port állapotjelző



### 0E-8P4POEGIG-EU

#### 8 portos Gigabit switch PoE-vel

- 4 x 10/100/1000 Mbps PoE
- 4 x 10/100/1000 Mbps
- Könnyen telepíthető (plug and play)
- PoE budget 62 W
- LED port állapotjelző



### 0E-8P65W4POE-EU

#### 8 portos 100 Megabit switch PoE-vel

- 4 x 10/100 Mbps PoE
- 4 x 10/100 Mbps
- Könnyen telepíthető (plug and play)
- PoE budget 62 W
- LED port állapotjelző



### 0E-8PGIGUN-EU

#### 8 portos Gigabit switch

- 8 x 10/100/1000 Mbps
- Könnyen telepíthető (plug and play)
- 10 Gbps átviteli kapacitás
- LED port állapotjelző



### 0E-9P8POEGIG-EU

#### 9 portos Gigabit switch PoE-vel

- 8x 10/100/1000 Mbps PoE
- 1x 10/100/1000 Mbps
- Könnyen telepíthető (plug and play)
- PoE budget 130 W
- LED port állapotjelző





**WBXPSU4024IP**

JÓTÁLLÁS 3 EV

**Tápegység a kamerákhoz 24VAC**

- Bemenet 230VAC
- Kimenet 24VAC - 1x 4A vagy 4x 1A
- Megszakító a kimeneteken
- Polikarbonát
- Kültéri kivitel IP66



**WBXPSU5012IP**

JÓTÁLLÁS 3 EV

**Tápegység a kamerákhoz 12VAC**

- Bemenet 230VAC
- Kimenet 12VAC - 1x 5A vagy 8x 0,5A
- Megszakító a kimeneteken
- Polikarbonát
- Kültéri kivitel IP66



**WBXIL2024-EU**

JÓTÁLLÁS 3 EV

**Tápegység kamerákhoz 230V/24Vac, 2A**

- 24V AC
- 2Amp



**WBXIL4024-EU**

JÓTÁLLÁS 3 EV

**Tápegység kamerákhoz 230V/24Vac, 4A**

- 24V AC
- 4Amp



**WBXPSUSP4**

JÓTÁLLÁS 5 EV

**Tápforrás elosztó 4 kamerához 12 V-os tápforrás**

- Az adapter oldalon egy aljzatos csatlakozó található DC 5.5/2.1
- A kamerák oldalán
- 4 dugaszolható csatlakozó található

JÓTÁLLÁS 3 EV



**1 Amp  
2 Amp**



**3.5 Amp  
5 Amp**

**Univerzális tápforrások kamerákhoz 230 V/12 V DC**

- Méretek: 90x38x30 mm
- A tápkábel hossza: 1,2 m
- 12 V DC 5,5/2,1 mm-rel

**WBXIL10EU 1A**

**WBXIL20EU 2A**

**WBXIL35EU 3,5A**

**WBXIL50EU 5A**



**WBXDC-MALE**

**Dc Jack Férfi 10 db**

- DC Jack
- Férfi
- 2.1 mm csatlakozó
- Nikkel



**WBXDC-FEMALE**

**Dc Jack Női 10 db**

- DC Jack
- Női
- 2.1 mm csatlakozó
- Nikkel

JÓTÁLLÁS 3 EV



JÓTÁLLÁS 3 EV

### Kapcsoló tápforrás 13,8 V DC / 1 A fém szekrényben

- Tápforrás a szekrényben
- Kimenet: 13,8 V DC, 1 A
- Áramkimaradás és meghibásodás optikai kijelzése
- A szekrény mérete: 200 x 240 x 75 mm
- Akkumulátor-rekesz: 190 x 130 x 70 mm

### 5A

- Akkumulátor-rekesz: 350 x 220 x 80 mm

**WBXPSU1A12VT 1A**

**WBXPSU2A12VT 2A**

**WBXPSU3A12VT 3A**

**WBXPSU5A12VT 5A**

1A - 2A - 3A



5A



Egy sor 24VDC tápegység ideális Hozzáférésellenőrzéshez és különféle egyéb alkalmazásokhoz akkumulátoros biztonsági mentési lehetőséggel.

**WBXPSU1A24VDT 1A 24vDC v krytu**

**WBXPSU2A24VDT 2A 24vDC v krytu**

**WBXPSU3A24VDT 3A 24vDC v krytu**

**WBXPSU5A24VDT 5A 24vDC v krytu**

**WBXPSU10A24VDT 10A 24vDC v krytu**

- Bemeneti feszültség 90 - 264Vac
- Kimenet: névleges feszültség 27,6VDC
- Rövidzárlat- és túlterhelésvédelem
- Bemeneti túlfeszültség elleni védelem
- Elülső és hátsó szabotázsérinthező
- 24VDC akkumulátoros tartalék (2 x 12VDC)

**WBXPSUC12V5A4**

**Tápegység kamerákhoz 5A**

- Tápforrás kamerákhoz 4 x 1,35 A önállóan biztosított kimenettel és állapotkijelzéssel.
- Max. 5 A

**WBXPSUC12V10A9**

**Tápegység kamerákhoz 10A**

- Tápforrások kamerákhoz
- 9 x 1,1 A önállóan biztosított kimenettel és állapotkijelzéssel
- Max. 9 A

**WBXPSUC12V16A16**

**Tápegység kamerákhoz 16A**

- Tápforrások kamerákhoz
- 4 x 2,5 A a 12 x 1,1 A önállóan biztosított kimenettel és állapotkijelzéssel
- Max. 16 A



### WBXRTESSGD

#### Távozó kapcsoló zöld gömb kapcsolóval, négyzet alakú

- Távozó kapcsoló zöld gömb kapcsolóval
- Négyzet homloklapló rozsdamentes acélból az elektromos dobozra szerelési lehetőséggel
- Zöld színű távozó piktogram nyomattal

JÓTÁLLÁS 3 EV



### WBXRTEENT

#### Érintés nélküli IR távozó érzékelő, négyzet alakú

- Érintés nélküli IR távozó érzékelő kék és zöld fényjelzéssel
- Négyzet homloklapló az elektromos dobozra szerelési lehetőséggel

JÓTÁLLÁS 3 EV



### WBXRTE1

#### Fehér mechanikus távozó kapcsoló piktogrammal

- Fehér mechanikus távozó kapcsoló
- Zöld távozó piktogrammal

JÓTÁLLÁS 3 EV



### WBXEGSP

#### Zöld vészkapcsoló felnyitható műanyaggal, 1 érintkező NO/NC

- Zöld vészkapcsoló felnyitható műanyaggal, műanyag burkolattal a véletlen aktiválás ellen
- Újraíndítható
- 1 kimeneti érintkező NO/NC

JÓTÁLLÁS 5 EV



### WBXEGDP

#### Zöld vészkapcsoló felnyitható műanyaggal, 2 érintkezővel NO/NC

- Felnyitható műanyaggal, műanyag burkolattal a véletlen aktiválás ellen
- Újraíndítható
- 2 kimeneti érintkező NO/NC

JÓTÁLLÁS 3 EV



### WBXEGKEY

#### Reset gomb WBXEDSP és WBXEGDP esetében

- 10 db-os csomag



### WBXEGSD-COVER

#### Tartalék m anyag sapka a WBXEGSP-hez és EGDP

JÓTÁLLÁS 3 EV

JÓTÁLLÁS 3 EV



**UltraTech**<sup>®</sup>  
POWER PRODUCTS  
by ADI

### WBXACCESSPSU12248A

#### Tápforrás 12/24 V, 8 A szekrényben

- Tápforrás a szekrényben
- Választható feszültségérték 12 vagy 24 V DC
- Terhelés akár 8 A (a 12 V-os kimenetre) + akár 0,7 A az akkumulátor(ok) töltéséhez
- (1 vagy 2 csatlakoztatott akku)



**WBX280S**

JÓTÁLLÁS 3 EV

**Elektromágneses tartózár 280 kg, felületi**

- Elektromágneses tartózár 280 kg tartóerővel
- Felületi szerelés, alu ház
- Feszültségérték 12/24 V DC

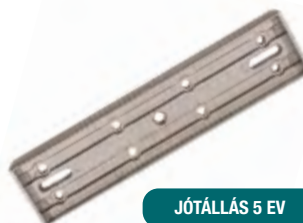


**WBX280S-M**

JÓTÁLLÁS 3 EV

**Elektromagnet. záмок 280 kg, so sledovaním**

- Povrchový, so sledovaním dverí
- 280 kg, 12/24 Vss voliteľné



JÓTÁLLÁS 5 EV

**WBX280AS**

**Mágneskaros Ház, WBX280 Tartomány Mágneszárak**



**WBX280ZL**

JÓTÁLLÁS 5 EV

**Mágnes & Z & L Tartó Illeszkedés WBX280S-hez**

- Állítható Z/L tartó elektromágnes zár horoghoz WBX280S
- Matt anodizált alumínium



JÓTÁLLÁS 3 EV

**WBX280S-D-M**

**KETTŐS elektromágnes. zár 280 kg, szekvenciával.**

- Tartóerő 280 kg
- Dupla elektromágnes
- Felületre szerelve



JÓTÁLLÁS 5 EV

**WBX280ZL-D**

**Dupla Z&L Bkt WBX280S-D-M-hez illeszkedik**

- Matt eloxált alumínium



JÓTÁLLÁS 3 EV

**WBX500S-M**

**Ellenőrzött elektromágnes. Tartózár 500 kg**

- 1 elektromágnes
- Tápegység 12/24 Vdc
- Felületi szerelés



JÓTÁLLÁS 5 EV

**WBX500ZL**

**Z & L konzol alkalmas WBX500S-M-hez**

- Matt eloxált alumínium



JÓTÁLLÁS 5 EV

**WBX30DL**

**Páncélozott tömlő kábelezéshez végekkel, 30 cm**



**WBX45DL**

**Páncélozott tömlő kábelezéshez végekkel, 45 cm**



**WBX280ZL-AH-S**

**Z & L konzol a WBX280-hoz**

- Tartozékok a WBX280 sorozathoz
- Matt eloxált alumínium



**WBX500AS**

**Armature Ház, hogy illeszkedjen a WBX500S-M-hez.**

- Matt eloxált alumínium





**WBXA4DOCR**

JÓTÁLLÁS 5 EV

Zárható szekrény az EPS dokumentáció számára A4-es formátum, piros



**WBXELB3W**

JÓTÁLLÁS 3 EV

Vészhelyzeti mennyezetre/mennyezetre szerelt lámpatest, 150 lm, működés 3 óra, IP65



**WBXELES3W**

JÓTÁLLÁS 3 EV

LED-es lámpatest jelölésre evakuálási útvonal jelölése, láthatóság 30 m, 3 órás üzemidő, IP20



JÓTÁLLÁS 5 EV



**WBXSHRED10**

Piros szigetelő mandzsetta a kábeldugókhöz, 10 darabos csomag



**WBXGLRED10**

Piros kábel átmérőjű tömítések 6-12 mm átmérőjű kábelhez, 10 darabos csomagban



A KÉSZLET EREJÉIG

**WBXAIRCAN**

Tisztító sűrített levegő HFC nélkül

- Fluorozott szénhidrogén (HFC) mentes
- Úrtartalma 400 ml



**WBXCT200SS**

Rozsdamentes acél pántolószalagok (100 db-os csomag)

- 200 x 4.6 mm
- Rozsdamentes acél

**WBXCT400SS**

Rozsdamentes acél pántolószalagok (100 db-os csomag)

- 400 x 4.6 mm
- Rozsdamentes acél

JÓTÁLLÁS 3 EV



**WBXELTS3WI20**

Vészhelyzeti LED fali lámpa,  
385 lm, 3 órás üzemidő, IP20



**WBXELTS3WI65**

Vészhelyzeti LED fali lámpa,  
368 lm, 3 órás üzemidő, IP65

JÓTÁLLÁS 5 EV



**WBXCBLI**

Viečko + tesnenie + zaistovacie  
skrutky pre kovové inštalačné  
krabica WBXCByx



**WBXFUSEKIT**

18 féle biztosítékból álló készlet  
5 db



**WBXRESKIT**

9 végződési értékészlet  
EOL ellenállások 30 db



**WBXCBSSE**

vég szerelési doboz,  
1 konnektor, kábelezéshez  
20 mm-es fémcsőekben



**WBXCBTB**

Áthaladó szerelődobozok,  
2 kivezetés, kábelezéshez  
20 mm-es fémcsőekben



**WBXCBBUB**

Vég szerelési doboz,  
2 kivezetés, kábelezéshez  
20 mm-es fémcsőekben

## Rögzített érintkezők



	ADIFC-G1C2-W	biztonsági szint 1, környezetvédelmi osztály II
<b>ÚJ</b>	ADIFC-G1C2-QF-M	biztonsági szint 1, környezetvédelmi osztály II
<b>ÚJ</b>	ADIFC-G2C2-MULTI-W	biztonsági szint 2, környezetvédelmi osztály II
<b>ÚJ</b>	ADIFC-G3C2-MULTI-W	biztonsági szint 3, környezetvédelmi osztály II



**ADIPA-G3C2-S**

### Vészhelyzet gomb

- Biztonsági szint 3
- II. középfokú osztály
- Szín ezüst

## Felületi érintkezők



	ADISC-G1C2-W	biztonsági szint 1, környezetvédelmi osztály II
	ADISC-G1C2IND-W	biztonsági szint 2, környezetvédelmi osztály II
	ADISC-G2C2MULTI-W	biztonsági szint 2, környezetvédelmi osztály II
	ADISC-G2C2-W	biztonsági szint 2, környezetvédelmi osztály II
	ADISC-G3C2MULTI-W	biztonsági szint 3, környezetvédelmi osztály II
<b>ÚJ</b>	ADISC-G2C2-MSW-W	biztonsági szint 2, környezetvédelmi osztály II
<b>ÚJ</b>	ADISC-G2C2-MULTISM	biztonsági szint 2, környezetvédelmi osztály II
<b>ÚJ</b>	ADISC-G3C2-MULTISM	biztonsági szint 3, környezetvédelmi osztály II



**ADIPA-G3C2-W**

### Vészhelyzet gomb

- Biztonsági szint 3
- II. középfokú osztály
- Szín fehér

## Alumínium érintkezők



	ADIRSA-G2C3-0.5M	biztonsági szint 2, környezetvédelmi osztály III
<b>ÚJ</b>	ADIRSA-G2C3-MUL	biztonsági szint 2, környezetvédelmi osztály III
<b>ÚJ</b>	ADIRSA-G3C3-M-0.5M	biztonsági szint 3, környezetvédelmi osztály III
	ADIRS-G2C3-0.5M	biztonsági szint 2, környezetvédelmi osztály III
	ADIRS-G2C3-1.0M	biztonsági szint 2, környezetvédelmi osztály III
<b>ÚJ</b>	ADIRS-G2C3-MULTI-W	biztonsági szint 3, környezetvédelmi osztály III
<b>ÚJ</b>	ADIRS-G3C3-MUL-1M	biztonsági szint 3, környezetvédelmi osztály III



**ADIKS-3C3-BUZ**

## Kapcsolódoboz



	ADIJB-G2C2-10-W	biztonsági szint 3, környezetvédelmi osztály III
<b>ÚJ</b>	ADIJB-G3-10-W	biztonsági szint 3, környezetvédelmi osztály II
<b>ÚJ</b>	ADIJB-G3C2-20-W	biztonsági szint 3, környezetvédelmi osztály II
<b>ÚJ</b>	ADIJB-G3C2-24-W	biztonsági szint 2, környezetvédelmi osztály II

### Kilépés felület gomb hangjelzéssel

- Biztonsági szint 3
- II. középfokú osztály
- Szabotázs érintkezés nyitás ellen
- Szabotázs érintkezés lehúzás ellen

### IP65 kapcsolódobozok

- Védelem IP65
- ABS műanyag
- Halogénmentes
- Szigetelési osztály II (az IEC 61140 szerint)
- Színe szürke / RAL 7035

<b>WBXJB204</b>	<b>100x100x50 mm</b>
<b>WBXJB206</b>	<b>150x110x70 mm</b>
<b>WBXJB207</b>	<b>190x140x70 mm</b>
<b>WBXJB208</b>	<b>240x190x90 mm</b>
<b>WBXJB209</b>	<b>300x220x120 mm</b>
<b>WBXJB210</b>	<b>380x300x120 mm</b>



### WBXLDVR1

JÓTÁLLÁS 5 EV

#### Zárható burkolat a DVR és NVR

- Biztosított burkolat
- Külső méretek: 445 x 404 x 120 mm
- Belső méretek: 400 x 400 x 91 mm
- 6,0 kg



### WBXLDVR2

JÓTÁLLÁS 5 EV

#### Zárható burkolat a DVR és NVR

- Biztosított burkolat
- Külső méretek: 540 x 510 x 124mm
- Belső méretek: 510 x 478 x 103 mm
- 7,9 kg



### WBXLDVRKEY

JÓTÁLLÁS 5 EV

#### 2 pótkulcs a WBXLDVR 1-hez és 2-höz



JÓTÁLLÁS 3 EV



**WBX10WPL**

A KÉSZLET EREJÉIG

#### Hordozható, ipari, állítható LED-lámpák 10 W

- Hordozható 2,2 Ah akkumulátorral
- Teljesítményfelvétel 10 W
- IP65
- Töltés USB-ről
- Tömege: 1 kg



JÓTÁLLÁS 5 EV

#### Tömszelence M20\*1,5 a 6-12 mm kábelekhez

- IP tömszelence
- A csomag tartalma 3/5 db
- M20\*1,5 a 6-12 mm átmérőjű kábelekhez

**WBXGL6-12M20P3**     **3 db**

**WBXGL6-12M20P5**     **5 db**

JÓTÁLLÁS 5 EV



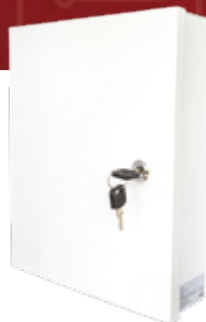
## Tartozékok a EPS rendszer telepítése

További termékek  
a 30-31. oldalon



**WBXA4DOCR**

Zárható szekrény a dokumentáció  
számára EPS A4 formátum, piros



**WBXA4DOCW**

Zárható szekrény a dokumentáció  
számára EPS A4 formátum, fehér



**WBXDKEY**

2 pótkulcs a  
WBXA4DOCW/R



**Pántolószalag 200 x 4,8 mm 23 kg-os  
szakítószilárdsággal (100 db)**

- UV-védelem
- Méretei 200 x 4,8 mm
- 100 db-os csomag

**WBXCT200BK Čierny**

**WBXCT200NT Biely**



**Pántolószalag 300 x 4,8 mm 23 kg-os  
szakítószilárdsággal (100 db)**

- UV-védelem
- Méretei 300 x 4,8 mm
- 100 db-os csomag

**WBXCT300BK Čierny**

**WBXCT300NT Biely**



**Rozsdamentes acél pántolószalagok  
(100 db-os csomag)**

- 400 x 4,6 mm
- Rozsdamentes acél

**WBXCT200SS 200x4,6mm**

**WBXCT400SS 400x4,6mm**



JÓTÁLLÁS 5 EV



**WBXSC1.0/25PH**

Keresztcsavarhúzó CPLUS  
Phillips D csavarokhoz



**WBXSC2.5/75SLVDE**

Lapos csavarhúzó 2,5 CPLUS



**WBXSC4.0/100SLVDE**

Lapos csavarhúzó 4,5 CPLUS



**WBXSC6.5/25SL**

Lapos csavarhúzó CPLUS



**WBXSCSET7PCVDE**

Csavarhúzó készlet és tesztelő  
7 db



**WBX31PCSET**

Bit készlet 31 darab



**WBXSC3.0/140TESTER**

Feszültségmérő 150-250V, szé-  
lesség csúcscsúszélesség 3 mm,  
teszter hossza 140 mm



**WBXCU161VDE**

Oldalhasító fogó,  
hossza 160 mm 1000V (VDE)



**WBXADJPL250VDE**

SIKO fogó, hossza 250 mm,  
1000V



**WBXLN160VDE**

Hosszú fogó, hossza 160 mm  
1000V (VDE)



**WBXPL180VDE**

Kombinált fogó, hossz  
180 mm, 1000V (VDE)



**WBXHEX6PC**

6 darabos imbuszos  
szerszámkészlet

JÓTÁLLÁS 5 EV



**WBXHEX7PCL**

7 darab hajlított imbuszbitből álló készlet golyóval



**WBXKSNAP-KNIFE18**

Kés letörhető pengével 18 mm



**WBXSAFETY-KNIFE**

Behúzható biztonsági kés (trapéz alakú penge)



**J47-R**

Simító penge - 10db



**WBXHACKSAW260**

Mini fémf rész - 260 mm



**WBXHACKSAW430**

Fémfűrész fogantyúval - 430 mm



**WBXSAW160**

Egyenes élű gipszkartonfűrész 160 mm



**J36-R**

Mini fűrészlapok J36 150-hez, 10 db



**J35-18B**

HSS Bi-Metal-18TPI fűrészlapok 10 db



**WBXTAPE5M**

Mérőszalag, 5 m hosszú



**WBXAC-DETECTOR**

JÓTÁLLÁS 1 EV

Érintésmentes feszültségérzékelő AC 1000V-ig



JÓTÁLLÁS 1 EV



### WBXBNCRIMP

**RG59 krimpelő fogó BNC csatlakozókhoz**



### WBXFUSEKIT

**18 féle biztosíték készlet 5 db**



### WBXRESKIT

**9 végű EOL érték készlete 30 db**



### ADIINT110

**Belső sziréna stroboszkóppal és szabotázs védelemmel**

- Fehér lencse
- Méretek: 140 x 85 x 32 mm



### WBXRG59STIP

**RG59 kábelcsupasztító koaxiális kábelekhöz**

- A krimpelés előkészítéséhez
- Alkalmos pro RG58 / RG59 / RG6-hez
- 3 penge



### WBXCATBTESZTER

**RJ45 teszter**

- 2 részes készlet
- RJ11 és RJ45 kapcsolat és sebesség ellenőrzése
- LED állapot kijelző
- Lassú és gyors átviteli teszt
- Egyszerű kezelés



### WBXRJ45CRIMP

**RJ45 krimpelő fogó BNC csatlakozókhoz**

- RJ45/RJ12/RJ11
- A fogóval csupasztíthatók és rövidíthetők a kábelek / vezetékek



### WBXVHLR1224

**Többcélú kapcsoló relé modul**

- Relémodul különálló kettős érintkező funkcióhoz vagy alacsony/magas szinten aktivált kapcsolófunkcióhoz
- 9-30 V / 10,5-36 V DC, 8 A-ig (230 V AC)
- Méretek: 68 x 50 x 30 mm



### WBXTAPEW Fehér

**Szigetelőszalag 19 mm x 20 mm**

- Szigetelőszalag
- 1 db
- PVC
- Szélessége 19 mm x hossza 20 mm

JÓTÁLLÁS 5 EV



#### WBXHDBP1

**Átalakító HD és normál átvitelhez analóg videó UTP-n keresztül 600 m-ig**

- Passzív átalakító HDCVI/TVI/AHD/CVBS jelátvitelhez UTP kábelben (CAT 5E/6) keresztül.
- Párban szállítva (2 db)



#### WBXHDPOCB1

**Átalakító HD és normál átvitelhez analóg videó UTP-n keresztül, PoC támogatás**

- A PoC használatával történő átvitelre megadott távolságok a katalóguslapon.
- Párban szállítva (2 db)



#### WBXLDVR1

**Zárható burkolat a DVR és NVR**

- Biztosított burkolat
- Külső méretek: 445 x 404 x 120 mm
- Belső méretek: 400 x 400 x 91 mm
- 6,0 kg



#### WBXLDVR2

**Zárható burkolat a DVR és NVR**

- Biztosított burkolat
- Külső méretek: 540 x 510 x 124mm
- Belső méretek: 510 x 478 x 103 mm
- 7,9 kg



#### WBXHDBPV1

**Konverter HDCVI/TVI/AHD/CVBS jelátvitelhez UTP kábelben (CAT 5E/6) keresztül, 12 VDC átviteli**

- - Maximális távolság energiaátvitel nélkül: 400 m
- - Párban szállítva (2 db)



#### WBXGLIHD

**Passzív videojel-leválasztó**

- BNC bemenet és kimenet
- HD analóg támogatás (CVBS)
- HD analóg támogatás (HD-TVI, HD-CVI, AHD)
- Alkalmos földhurkok elleni védelemre is

JÓTÁLLÁS 3 EV



#### WBXLDVRKEY

**2 pótkulcs a WBXLDVR 1-hez és 2-höz**

- 2 db





# #1 Piacvezető Biztonsági, Tűzvédelmi és Pro AV Termékek

#ADIDifference



Több mint  
**220**  
raktár  
világszerte



Több mint  
**24,500**  
termék



Több mint  
**260**  
márka  
és gyártó



**24/7**  
[adiglobal.com/sk](http://adiglobal.com/sk)



**Tel.****Kereskedelmi osztály: +421 (0) 2/44454660****Műszaki támogatás: +421 2 332 214 95****Online****[www.adiglobal.com/sk](http://www.adiglobal.com/sk)****[obchod.sk@adiglobal.com](mailto:obchod.sk@adiglobal.com)****Cím****ADI Global Distribution****Vajnorská 142****831 04 Bratislava****Slovakia**

03 / 2024